

**TOSHIBA** Leading Innovation >>>



“Hayat kalitenizi yükseltmek istemez misiniz?”



**SHORAI**



TOSHIBA KLİMA > BİREYSEL SPLİT KLİMA > **SHORAI**

her  e istersen

## R32, küresel ısınma potansiyeli düşük bir alternatiftir.

Toshiba, R32 ile çalışan yeni ısıtma ve soğutma sistemlerini sunmaya başladı...

Önümüzdeki yıllarda yeni soğutucu akışkan alternatifi olacak R32'nin, GWP\* değeri R410A'dan üç kat daha düşüktür.

- Yeni R32 soğutucu akışkan, enerji verimliliği ile çevreye saygı arasında mükemmel bir uyum sağlar.
- Ayrıca, Toshiba kendi ürünlerinde elektrik tüketimini azaltması dolayısıyla CO<sub>2</sub> emisyonlarını en aza indirmeye çaba göstermektedir.

Soğutucu Akışkan	GWP*
<b>R410A</b> with TOSHIBA	2088
<b>R32</b> with TOSHIBA	675

Ozon tabakasına verilecek tahribat, zararlı ultraviyole ışınlarının dünyaya ulaşarak insan sağlığını tehdit etmesine yol açar. R32'nin ozon tabakasını inceltme potansiyeli 0'dır. Dolayısıyla R32 çevreci bir gazdır.

### R32'nin diğer avantajları:

- R410A'ya göre daha düşük sıvı yoğunluğu sayesinde R32 kullanan klimalarda daha az soğutucu akışkan kullanılır.
- R410A'ya göre daha yüksek enerji verimlidir.
- R410A'ya göre ısı iletkenliği daha yüksektir. Bu yüzden aynı miktar R32 gaz ile daha fazla ısı iletilebilir.
- R410A'ya göre tasarlanmış sistemlere ufak değişiklikler ile R32 gaz uygulaması yapılabilir.
- Yüksek ısı iletkenliği daha az akışkan kullanımına, daha az akışkan kullanımı da klima boyutlarının küçültülmesine imkan tanır.
- R32 karışım gaz değildir. Bu yüzden gazın geri toplanıp yeniden kullanılması daha kolaydır. Ekonomiktir.
- Düşük yanıcılık sınıfına sahiptir.

# SHORAI

Sessizlik ve Mükemmelliği duyabilirsiniz...



**TOSHIBA Bireysel ürün serisinde tasarım, konfor ve yüksek enerji performansına (A++/A++) sahip en son tasarımını sunmaktan gurur duyar... Yeni bir tasarım ve estetik çizgilerle tamamen yenilenen SHORAI split klimalar, her türlü iç mekana kusursuz bir şekilde uyum sağlar.**

SHORAI ürün serisinin birçok özelliğinden biri de esnek yapısıdır. 5 kapasite seçeneğinde ihtiyaçlarınızı karşılayan bir model her zaman bulunur.

Tüm modellerde TOSHIBA'nın tasarımı inverter DC Rotary kompresör kullanıldığı için SHORAI ürün serisi, aşırı zorlu çalışma ortamlarında dahi sorunsuz çalışır. Bunun sonucunda, soğutma modunda -15°C ile 46°C arasında ve ısıtma modunda -15°C ile 24°C arasında çalışma aralığı elde edilir.

## Toshiba İnverter Teknolojisi

SEER  
7.00  
ÜZERİ

SCOP  
4.60  
ÜZERİ



23 dB(A) 1,5 m.'de

5 kapasite seçeneği  
2.5/3.2 'den 7.0/8.0 kW 'a  
(soğutma / ısıtma)

Kendi kendini  
Temizleme

## Yeni modern duvar tipi tasarımı

Sadece 293 mm yükseklik ve 798 mm uzunluk ölçüleri ile yeni ve verimli SHORAI duvar tipi split klima serisi, sınıfında piyasanın en kompakt ürünlerinden biridir.

## Sessizlik ve Sadelik

Akıllı ancak sade bir tasarıma sahip kendini temizleme özelliğine sahip bataryası montaj ve bakım işlemleri sırasında kolaylık sağlar.

## Çevre dostu

SHORAI, Küresel Isınma Etkisini düşürmek için Avrupa Birliği F-Gaz yönetmeliği hedeflerine uygundur.



## Eşdeğer CO<sub>2</sub> ton cinsinden HFC tüketimi

-%37

-%69

-%79

2018 yılında

2024 yılında

2030 yılında

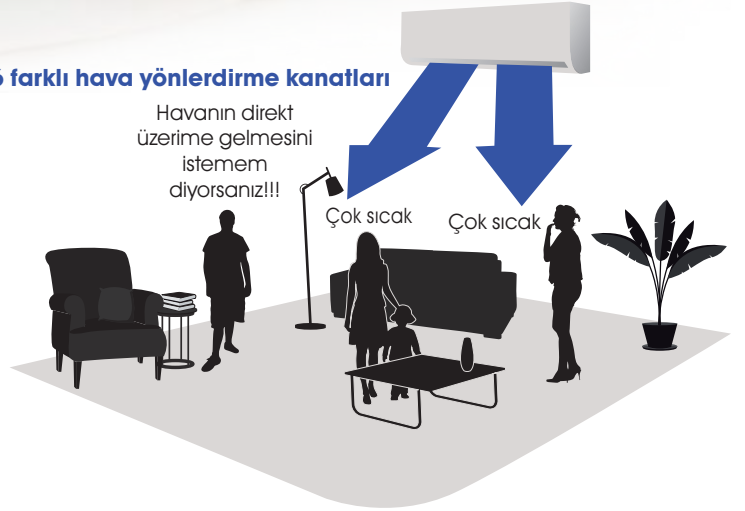
Yeni bir sayfa açın  
ve konforun  
ne demek olduğunu  
keşfedin...

## SMART AIRFLOW (AKILLI HAVA YÖNLENDİRME)

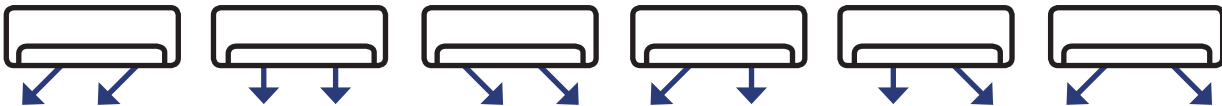
"Havanın üzerime gelmesini istemem" diyorsanız motorlu ve bağımsız kanatlar, özellikle geniş odalarda yüksek konfor seviyesi sağlamak için 6 farklı hava yönlendirme seçeneği sunuyor.

### 6 farklı hava yönlendirme kanatları

Havanın direkt  
üzerime gelmesini  
istemem  
diyorsanız!!!

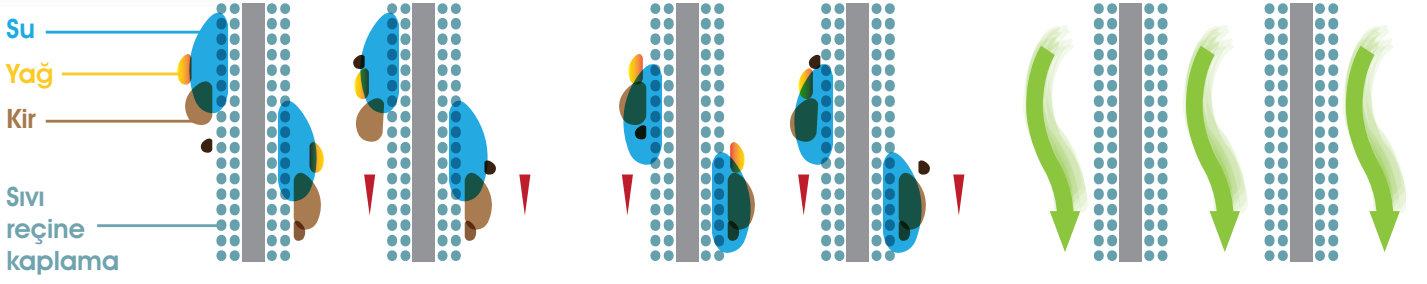


Smart Airflow özelliğini kullanarak  
kanatların yönlerini istediğiniz gibi ayarlayın.





## SIHIRLİ BATARYA VE KENDİNİ TEMİZLEME



Yeni SHORAI model serisi kendi kendini temizleme özelliğine sahip bataryası fonksiyonu ile beraber gelir. Bu yeni kontrol özelliği bataryada nem oluşmasını azaltır ve küf oluşumunu engeller. Yoğuşma oluşmasına izin vermeyen özel kaplamalı bir alüminyum batarya ile cihaz kapatıldıktan sonra dahi belirli bir süre daha çalışmaya devam eden dahili bir fanın birleşimiyle uzun ömürlü performans ve iç mekanda yüksek kaliteli hava sağlar.



## Standart uzaktan kumanda

Tüm ana fonksiyonlar standart uzaktan kumanda üzerinden ayarlanabilir. Eco ve Hi Power modlarına hızlı erişim sağlar ve standart olarak çalışma modu, fan devri, oda sıcaklığı ve hava akış yönü (Smart Airflow) ayarlanabilir. Kablosuz uzaktan kumanda istenirse kablolu olarak da bağlanabilir. Kumanda üzerinden temel olarak aşağıdaki tüm ayarlar yapılabilir:

- Açma-Kapama
- Mod Seçimi
- Fan Hızı
- İç ortam sıcaklığı
- 6 Farklı flap ayarı
- Flap Sabitleme
- Zamanlayıcı
- Hafıza ayarı
- Tek tuş ile çalışma
- Yüksek Güç
- Ekonomik Mod
- Sessiz Çalışma Modu

## Estetik ve uyumlu...

Toshiba Shorai ile ürün serisinde kalitesini geliştirmeye devam ediyor. Elegant ve şık tasarımı, optimum enerji verimliliği ile mükemmel iç ortam hava kalitesini bir arada sunuyor. Shorai de A++/A+ enerji sınıfına inverter teknolojisine sahip DC Twin Rotary kompresör kullanarak ulaşıyor.

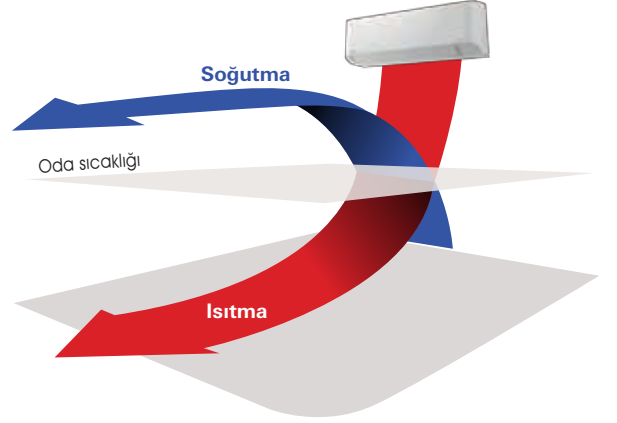


- Kendini temizleme fonksiyonu fan üzerindeki nemi uzaklaştırırken, uzun ömürlü performans sağlar.
- Tek dokunuş fonksiyonu ile sadece tek bir tuşa basılarak kolaylıkla istenilen iç ortam sıcaklık ve fan hızında klima çalıştırılabilir.
- ECO fonksiyonu, konfordan ödün vermeden, standart ayarlara göre %25'e kadar enerji tasarrufu sağlar.

## INVERTER TEKNOLOJİSİ

TOSHIBA tarafından keşfedilen İnverter teknolojisi, cihazın soğutma ve ısıtma kapasitesini her zaman hassasiyetle ayarlamasına olarak sağlar. Bunu yapmak için kompresör devri iç mekan yüküne göre değişir.

İnverter teknolojisi iç mekan sıcaklığını hassas bir biçimde istenilen sıcaklık değerinde tutar. Yüksek performans ve verimlilik seviyeleri ile en zorlu çalışma koşullarında dahi verim sağlar.



Yeni Hibrit İnverter, en yüksek düzeyde güç sağlamak üzere **PAM** (Darbe Genlikli Modülasyon) ve



enerji verimliliği için **PWM** (Modülasyonlu Darbe) özelliğine sahiptir.

## Kendinizi Japon kalitesi ile şımartın...

### TASARIM VE GÜVENİLİRLİK

Yenilik, verimlilik, yüksek düzeyde kalite, enerji tasarrufu, çevreye saygı... Bunlar TOSHIBA'nın DNA'sında bulunan güçlü değerler. 50 yılı aşkın bir süredir TOSHIBA müşterilerine verimli çalışmayı garanti ediyor ve kusursuz Japon kalitesinin uzmanlığını sunuyor.

SHORAI sistemi Toshiba'nın birinci sınıf mühendisleri tarafından tasarlanmış ve geliştirilmiştir. Buna TOSHIBA'nın modern üretim tesisleri eklendiğinde ortaya rakipsiz kalite ve sistem performansı çıkmaktadır.



## SHORAI

### Performans Verileri

Dış Ünite		RAS-10PAVSG-TR	RAS-13PAVSG-TR	RAS-18PAVSG-TR	RAS-22PAVSG-TR	RAS-24PAVSG-TR
İç Ünite		RAS-10PKVSG-TR	RAS-13PKVSG-TR	RAS-18PKVSG-TR	RAS-22PKVSG-TR	RAS-24PKVSG-TR
<b>Soğutma kapasitesi</b>	<b>kW</b>	<b>2,50</b>	<b>3,50</b>	<b>5,00</b>	<b>6,10</b>	<b>7,00</b>
Soğutma aralığı (min. - maks.)	kW	(0,75 - 3,20)	(0,80 - 4,10)	(1,10 - 6,00)	(1,20-6,70)	(1,50 - 7,70)
P dizayn c	kW	2,50	3,50	5,00	6,00	7,00
EER	W/W	4,17	3,33	3,52	3,07	3,11
SEER		6,90	6,50	7,30	6,80	6,20
<b>Enerji verimlilik sınıfı</b>		<b>A++</b>	<b>A++</b>	<b>A++</b>	<b>A++</b>	<b>A++</b>
Sezonsal elektrik tüketimi	kWh/a	127	189	240	314	260
<b>Isıtma kapasitesi</b>	<b>kW</b>	<b>3,20</b>	<b>4,20</b>	<b>6,00</b>	<b>7,00</b>	<b>8,00</b>
Isıtma aralığı (min. - maks.)	kW	(0,90 - 4,80)	(0,90 - 5,30)	(0,80 - 6,50)	(1,00 - 7,50)	(1,60 - 8,80)
P dizayn h	kW	2,50	3,20	4,30	4,70	630
COP	W/W	4,27	3,89	3,75	3,61	3,32
SCOP		4,60	4,60	4,40	4,40	4,00
<b>Enerji verimlilik sınıfı</b>		<b>A++</b>	<b>A++</b>	<b>A+</b>	<b>A+</b>	<b>A+</b>
Sezonsal elektrik tüketimi	kWh/a	761	974	1368	1495	2166

## SHORAI

### İç Ünite Özellikleri

İç Ünite		RAS-10PKVSG-TR	RAS-13PKVSG-TR	RAS-18PKVSG-TR	RAS-22PKVSG-TR	RAS-24PKVSG-TR
Hava debisi (Y-Soğutma)	m³/h-l/s	564 - 156	625 - 173	950 - 264	984 - 273	1074 - 298
Hava debisi (D-Soğutma)	m³/h-l/s	240 - 67	300 - 83	535 - 149	622 - 173	664 - 184
Ses basıncı seviyesi (S)	dB(A)	38 / 23	39 / 23	44 / 31	45 / 34	47 / 35
Ses güç seviyesi (S)	dB(A)	53	54	59	60	62
Hava debisi (Y-Isıtma)	m³/h-l/s	600 - 167	636 - 176	950 - 264	984 - 273	1128 - 313
Hava debisi (D-Isıtma)	m³/h-l/s	252 - 70	320 - 89	499 - 139	606 - 168	738 - 205
Ses basıncı seviyesi (I)	dB(A)	39 / 24	39 / 24	44 / 31	46 / 34	48 / 35
Ses güç seviyesi (I)	dB(A)	54	54	59	61	63
Boyutlar (Y x G x D)	mm	293 x 798 x 230	293 x 798 x 230	320 x 1050 x 250	320 x 1050 x 250	320 x 1050 x 250
Ağırlık	kg	9	10	14	14	14
Standart uzaktan kumanda		WH-TA03NE	WH-TA03NE	WH-TC01NE	WH-TC01NE	WH-TC01NE

## SHORAI

### Dış Ünite Özellikleri

Dış Ünite		RAS-10PAVSG-TR	RAS-13PAVSG-TR	RAS-18PAVSG-TR	RAS-22PAVSG-TR	RAS-24PAVSG-TR
Hava debisi (maks.)	m³/h-l/s	1668 - 463	1980 - 550	2076 - 576	2184 - 607	2916 - 810
Maksimum ses basıncı seviyesi (S)	dB(A)	46	48	49	53	53
Maksimum ses güç seviyesi (S)	dB(A)	61	63	64	68	68
Çalışma aralığı (S)	°C	-15 ~ 46	-15 ~ 46	-15 ~ 46	-15 ~ 46	-15 ~ 46
Maksimum ses basıncı seviyesi (I)	dB(A)	47	50	50	52	53
Maksimum ses güç seviyesi (I)	dB(A)	62	65	65	67	68
Çalışma aralığı (I)	°C	-15 ~ 24	-15 ~ 24	-15 ~ 24	-15 ~ 24	-15 ~ 24
Boyutlar (Y x G x D)	mm	550 x 780 x 290	550 x 780 x 290	550 x 780 x 290	550 x 780 x 290	630 x 800 x 300
Ağırlık	kg	28	28	34	34	43
Bağlantı (gaz - sıvı)		3/8" - 1/4"	3/8" - 1/4"	1/2" - 1/4"	1/2" - 1/4"	1/2" - 1/4"
Minimum bakır boru mesafesi	mm	2	2	2	2	2
Maksimum bakır boru mesafesi	mm	20	20	20	20	25
Maksimum yükseklik farkı	mm	12	12	12	12	15
Şarjsız boru mesafesi	mm	15	15	15	15	15
Soğutucu akışkan tipi		R32	R32	R32	R32	R32
Soğutucu akışkan miktarı	kg	0,51	0,67	1,1	1,1	1,14
Güç kaynağı	V-faz-Hz	230 - 1 - 50	230 - 1 - 50	230 - 1 - 50	230 - 1 - 50	230 - 1 - 50

Cihaz kapasiteleri aşağıdaki şartlarda verilmiştir.

Soğutma: İç ortam hava sıcaklığı: 27°C KT / 19°C YT, Dış ortam hava sıcaklığı: 35°C KT

Isıtma: İç ortam hava sıcaklığı: 20°C KT, Dış ortam hava sıcaklığı: 7°C KT / 6°C YT

Y: Yüksek devir D: Düşük devir S: Soğutma I: Isıtma

**R32**  
with TOSHIBA



TOSHIBA Air Conditioning Konforlu Klimalar (AC) için Eurovent programına katılmıştır. Sertifikaların geçerliliğini kontrol edebilirsiniz: www.eurovent-certification.com



**Daha İyi Hava Kalitesi**

Not: Teknolojik gelişmeler nedeniyle değişiklik hakkı saklıdır.

**ALARKO**

**Carrier**

**ALARKO CARRIER  
SANAYİ VE TİCARET A.Ş.**

**İSTANBUL:** GOSB-Gebze Organize Sanayi Bölgesi Ş. Bilgisu Cad. Gebze 41480 KOCAELİ

**Tel:** (0262) 648 60 00 **Faks:** (0 262) 648 61 01

**ANKARA:** Sedat Simavi Sok. No: 48, Çankaya 06550 ANKARA

**Tel:** (0312) 409 52 00 **Faks:** (0312) 440 79 30

**İZMİR:** Şehit Fethibey Cad. No: 55 Kat 13, Pasaport 35210 İZMİR

**Tel:** (0232) 483 25 60 **Faks:** (0232) 441 55 13

**ADANA:** Ziyapaşa Bulvarı, No: 19/5-6, 01130 ADANA

**Tel:** (0322) 457 62 23 **Faks:** (0322) 453 05 84

**ANTALYA:** Mehmetçik Mahallesi, Aspendos Bulvarı, No:79/5 ANTALYA

**Tel:** (0242) 322 00 29 **Faks:** (0242) 322 87 66

**MÜŞTERİ  
DANIŞMA  
HATTI**  
**444  
0  
128**

[www.alarko-carrier.com.tr](http://www.alarko-carrier.com.tr)

e-posta: [info@alarko-carrier.com.tr](mailto:info@alarko-carrier.com.tr)